

Supervisores de voltaje

El supervisor trifásico ICM está diseñado específicamente para proteger motores y otras cargas trifásicas de fallas, brindan protección efectiva contra daños que ocasionan las interrupciones de suministro, fluctuaciones de voltaje, sobre voltaje, bajo voltaje y fase invertida.

Características:

- Operación de voltaje universal: 190 - 630 VCA
- Memoria y almacenamiento de 25 fallas
- Retardo de fallas: de 0 a 15 segundos
- Sobre / bajo voltaje: 2 a 25%
- Modos de reinicio: AUTO o 0 a 10 reintentos

Garantía:

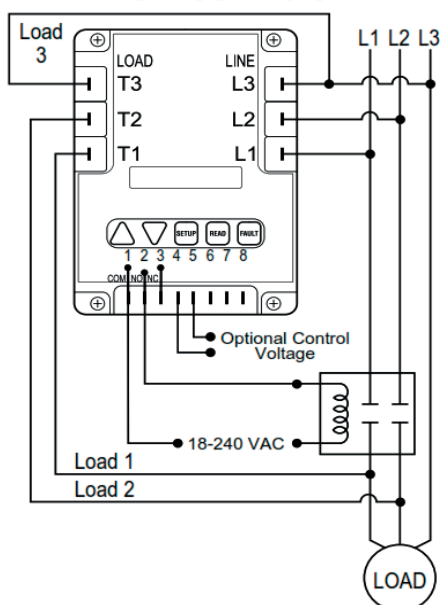
12 meses



Especificaciones Técnicas:

Código	Voltaje Input	Control voltaje	Pantalla LCD	Salida
DIF-ICM400C	190 - 600 VAC	19 - 240 VAC	No	Relay 10 A
DIF-ICM450A	190 - 630 VAC	19 - 240 VAC	Si	Relay 10 A
DIF-ICM450C	190 - 630 VAC	19 - 240 VAC	Si	Relay 10 A

2-Pole Contactor



3-Pole Contactor

